

BAS-RHIN - RÉGION GRAND-EST

NATZWILLER

Ancien Camp de Natzweiler Struthof  
Route Départementale 130  
67130 Natzwiller

RESTAURATION DE LA BARAQUE CUISINE  
DE L’ANCIEN CAMP DE CONCENTRATION DE NATZWEILER-STRUTHOF

C.5 CARNET DE DÉTAILS

DOSSIER DE CONSULTATION DES ENTREPRISES  
FÉVRIER 2025

Architecte en Chef des Monuments Historiques PIERRE DUFOUR	18, rue du sentier 75002 PARIS	T 06 48 08 91 90 M pdufouracmh@antoine-dufour.com
Economiste sous-traitant CABINET FRANCOIS	14, rue de Queuleu 57070 METZ	T 03 87 36 82 75 M pfrancois@cabinetvmh.com
BET Structure EQUILIBRE STRUCTURES	10, rue Saint-Nicolas 75012 PARIS	T 01 47 42 04 87 M c.millon@equilibre-structures.fr
BET Electrique B3E	38, rue Paul Diacre 57000 METZ	T 03 87 75 02 19 M b3elorrain@aol.com



LANTERNEAUX DES PIÈCES N°04  
 ET N°11

Localisation : Lanterneau de la pièce  
 n°04

Lot Charpente :  
 - Mise en oeuvre d'entre-toise entre les fermettes des  
 lanterneaux formant pièce dormante en partie supérieure  
 des châssis fixes vitrés

Lot Menuiseries bois :  
 - Fermeture des pignons du lanterneau de la pièce n°04 par des  
 planches de sapin ép.20mm, pose jointive à l'arrière des  
 bardages à claire-voie restitués  
 - Fermeture de toutes les faces du lanterneau de la pièce n°11  
 (couloir) par des planches de sapin ép.20mm à l'arrière des  
 bardages à claire-voie restitués

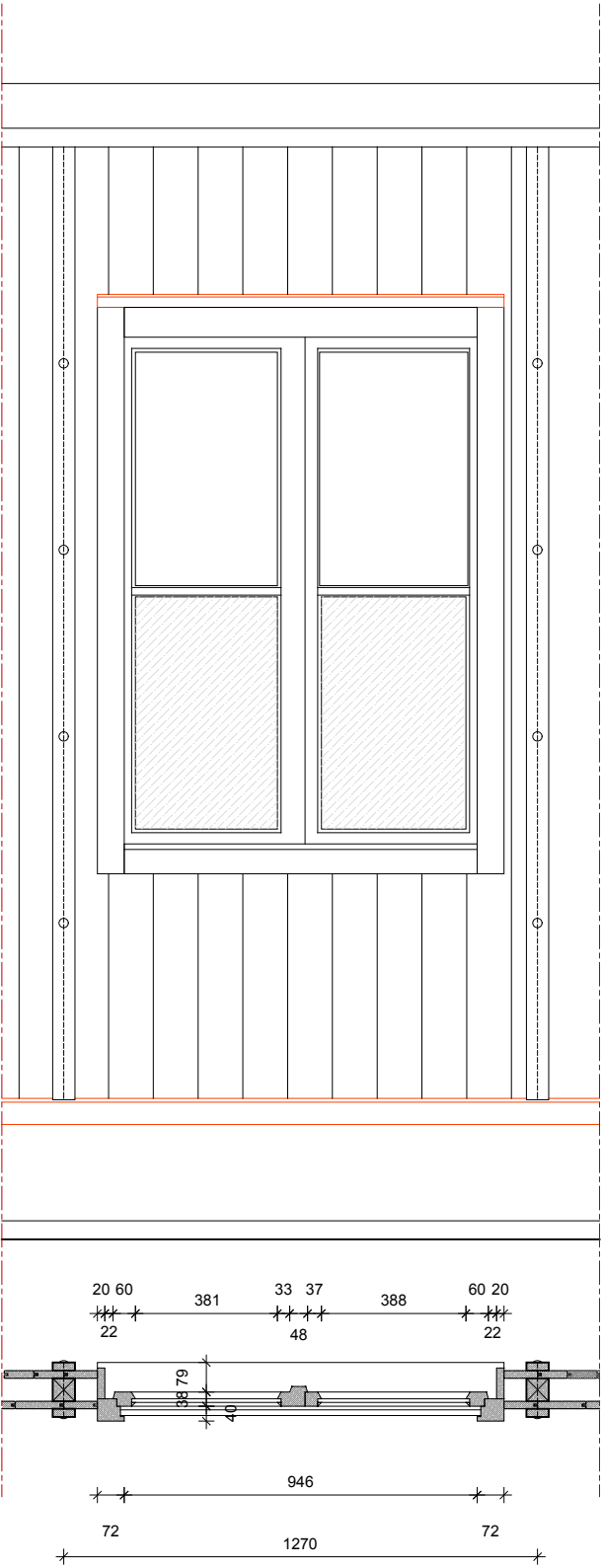
Lot Menuiseries bois :  
 - Mise en oeuvre de châssis vitrés fixes à simple vitrage feuilleté  
 - Bavette d'étanchéité en cuivre raccordée à la couverture

Lot Charpente :  
 - Mise en oeuvre d'une panne sablière formant pièce d'appui  
 dormante des châssis fixe vitrés

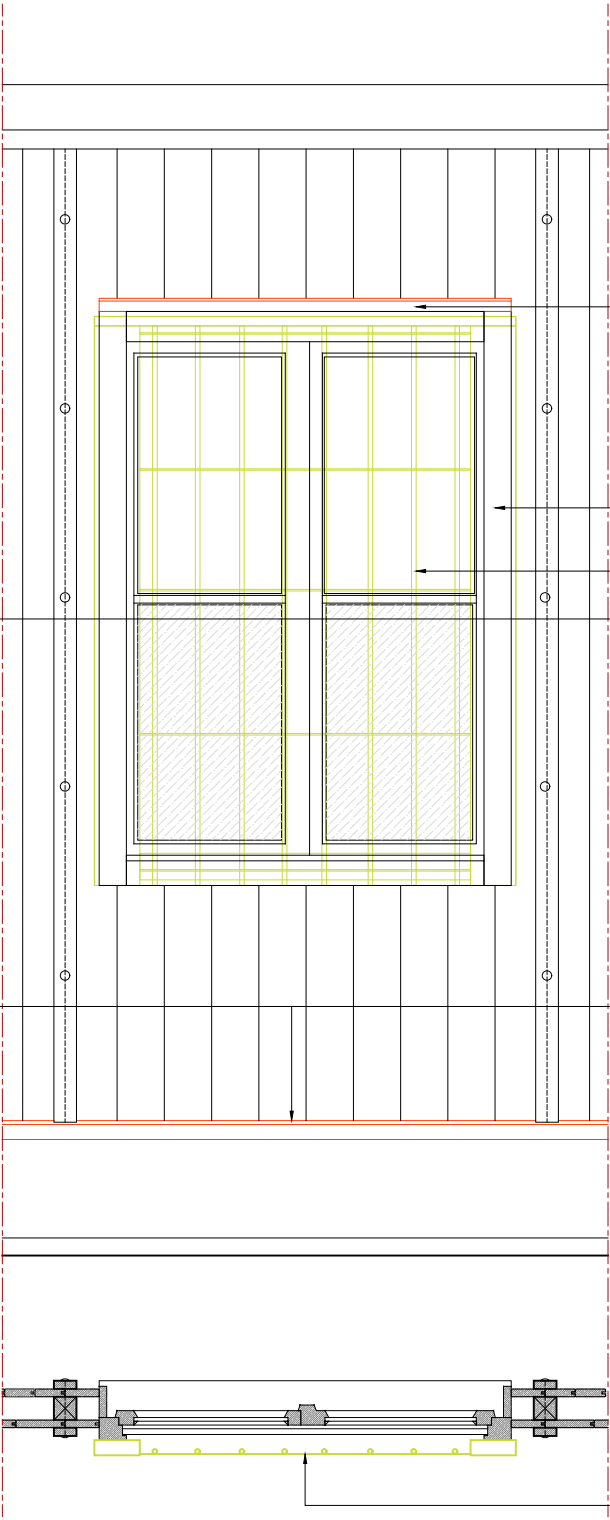
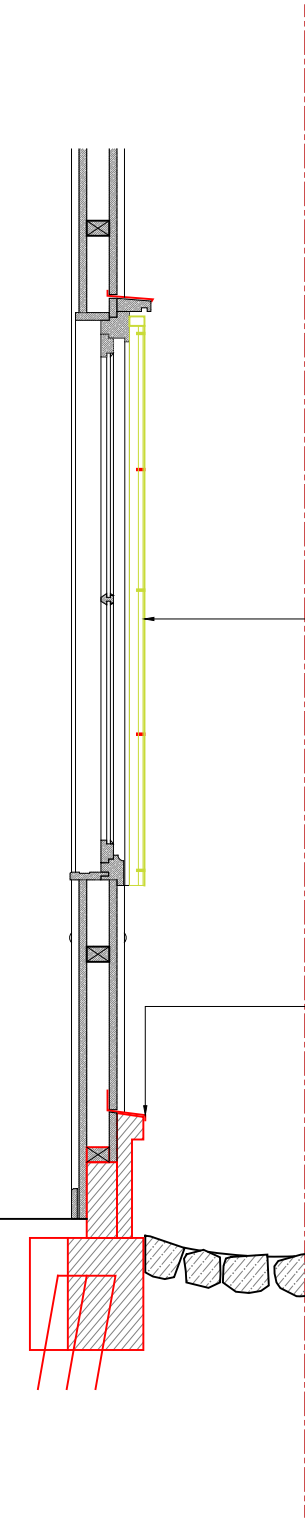
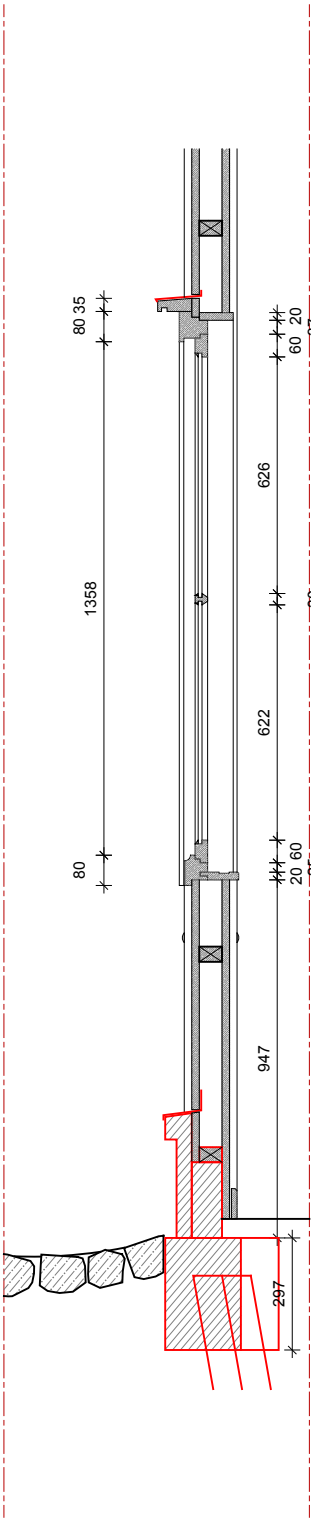
Lot Charpente :  
 - Mise en oeuvre de panneaux OSB (ép. 22mm) connectés  
 aux voliges

——— EXISTANT CONSERVÉ  
 ——— CRÉÉ  
 ——— DÉMOLI

Ancien camp de Natzweiler - Struthof / Restauration de la baraque cuisine					CARNET DETAILS - LANTERNEAUX DES PIÈCES N°04 ET N°11																								
ONaCVG 129, rue de Grenelle 75700 Paris Cedex 07	Hôtel National des Invalides	PIERRE DUFOUR ACMH 13, rue des Chenebières 63200 Prompsat	EQUILIBRE STRUCTURE 10, rue saint-nicolas 750102 Paris	B3E 38, rue Paul Diacre 57000 METZ	CABINET FRANÇOIS 14, rue de Queuleu 57070 METZ	-	-	DCE			1   7   0   2   2   5			-   -   -   -   -   -			1   1   0   -   -   -			0   0   5   8   -   -									
maîtrise d'ouvrage		acmh mandataire		BET Structure sous-traitant		BET Electricité - CVC sous-traitant		Economiste sous-traitant		coordination SPS		bureau de contrôle		phase		date			modifié le			échelle			numéro folio			indice	



élévation sud



élévation nord

Fenêtres courantes  
Localisation : Façades Nord et Sud

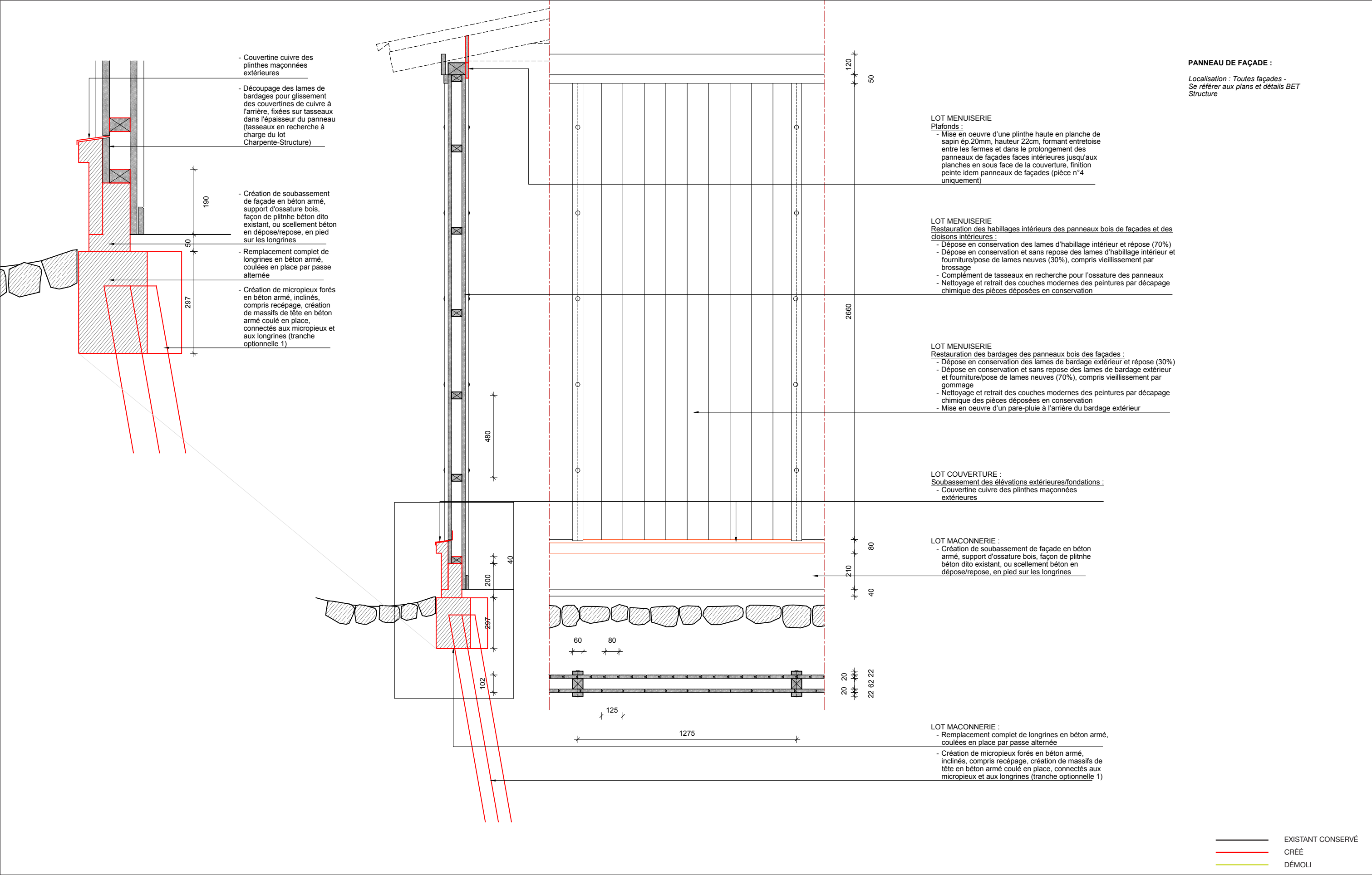
- LOT MENUISERIE  
Restauration des menuiseries extérieures (portes et fenêtres) :
- Protection de la pièce de bois saillante par une couvertine cuivre
  - Dépose en conservation, restauration en atelier et repose de menuiseries extérieures (fenêtres des façades Nord et Sud), comprenant la réfection des mastics de vitre, l'amélioration de l'étanchéité et la restauration ou le complément sur éléments de serrurerie
  - Dépose en conservation sans repose de menuiseries extérieures dont l'état sanitaire ne permet pas la remise en oeuvre (fenêtres des façades Nord et Sud)
  - Mise en oeuvre de menuiseries neuves à l'identique des modèles déposés, compris éléments de quincaillerie, mise en peinture
  - Dépose en conservation sans repose des cadres rapportés comprenant le barreaudage contre les fenêtres de la façade Nord

- LOT COUVERTURE :  
Soubassement des élévations extérieures/fondations :
- Couvertine cuivre des plinthes maçonnées extérieures

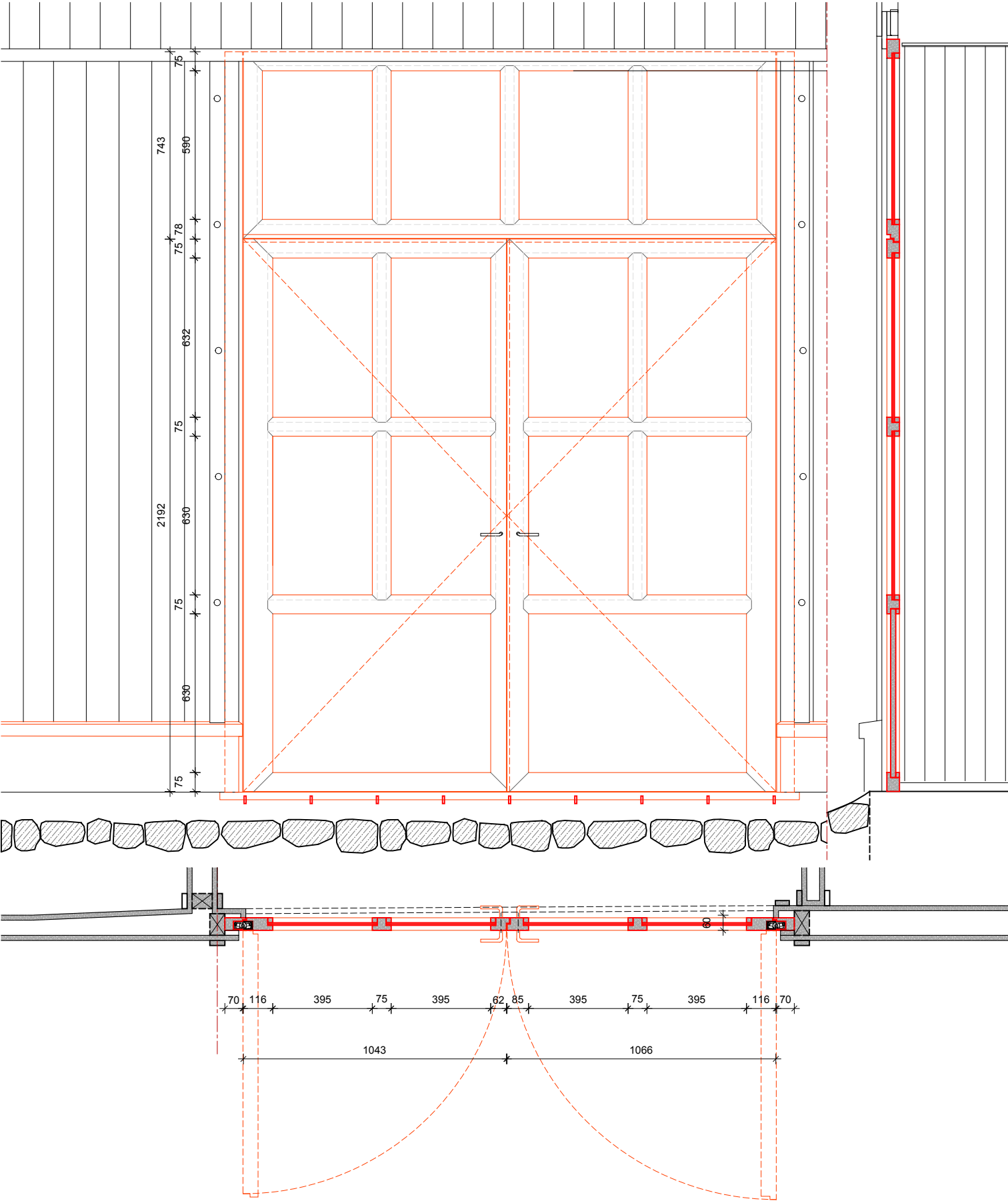
- Dépose en conservation sans repose des cadres rapportés comprenant le barreaudage contre les fenêtres de la façade Nord

— EXISTANT CONSERVÉ  
— CRÉÉ  
— DÉMOLI

Ancien camp de Natzweiler - Struthof / Restauration de la baraque cuisine					CARNET DETAILS - FENÊTRES COURANTES																				
ONaCVG 129, rue de Grenelle 75700 Paris Cedex 07	Hôtel National des Invalides 13, rue des Chenebières 63200 Prompsat	PIERRE DUFOUR ACMH	EQUILIBRE STRUCTURE 10, rue saint-nicolas 750102 Paris	B3E 38, rue Paul Diacre 57000 METZ	CABINET FRANÇOIS 14, rue de Queuleu 57070 METZ	-	-	DCE	1 7 0 2 2 5	- - - - -	1 / 2 0 - - -	0 0 5 9	- -												
maîtrise d'ouvrage		acmh mandataire		BET Structure sous-traitant		BET Electricité - CVC sous-traitant		Economiste sous-traitant		coordination SPS		bureau de contrôle		phase		date		modifié le		échelle		numéro folio		indice	



Ancien camp de Natzweiler - Struthof / Restauration de la baraque cuisine					CARNET DETAILS - PANNEAU DE FAÇADE											
ONaCVG Hôtel National des Invalides 129, rue de Grenelle 75700 Paris Cedex 07	PIERRE DUFOUR ACMH 13, rue des Chenebières 63200 Prompsat	EQUILIBRE STRUCTURE 10, rue saint-nicolas 750102 Paris	B3E 38, rue Paul Diacre 57000 METZ	CABINET FRANÇOIS 14, rue de Queuleu 57070 METZ	-	-	DCE	1 7 0 2 2 5	- - - - -	1 / 2 0 - - -	0 0 6 0	- -				
maîtrise d'ouvrage		acmh mandataire		BET Structure sous-traitant	BET Electricité - CVC sous-traitant		Economiste sous-traitant	coordination SPS	bureau de contrôle		phase	date	modifié le	échelle	numéro folio	indice

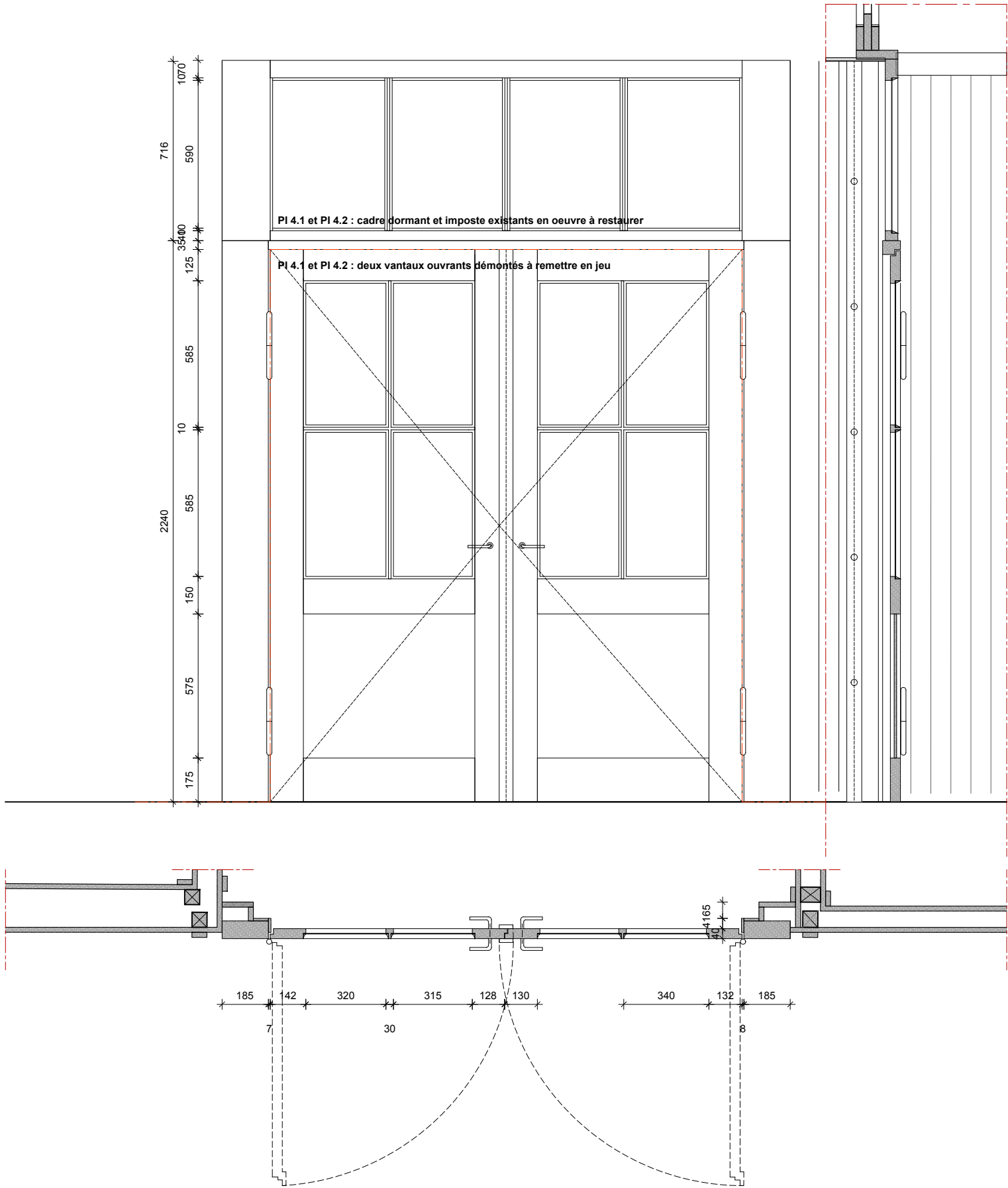


PE 2.1 / PE 4.1 / PE 11.1 :  
Localisation :  
PE2.1 : pièce n°02  
PE4.1 : pièce n°04  
PE11.1 : pièce n°01

— EXISTANT CONSERVÉ  
— CRÉÉ  
— DÉMOLI

Ancien camp de Natzweiler - Struthof / Restauration de la baraque cuisine					CARNET DETAILS - MENUISERIE EXTÉRIEURE - PE - PORTE À DOUBLE VANTAUX																				
ONaCVG Hôtel National des Invalides 129, rue de Grenelle 75700 Paris Cedex 07		PIERRE DUFOUR ACMH 13, rue des Chenebières 63200 Prompsat		EQUILIBRE STRUCTURE 10, rue saint-nicolas 750102 Paris		B3E 38, rue Paul Diacre 57000 METZ		CABINET FRANÇOIS 14, rue de Queuleu 57070 METZ		-		-		DCE		1 7 0 2 2 5		- - - - -		1 / 2 0 - - -		0 0 6 1		- -	
maîtrise d'ouvrage		acmh mandataire		BET Structure sous-traitant		BET Electricité - CVC sous-traitant		Economiste sous-traitant		coordination SPS		bureau de contrôle		phase		date		modifié le		échelle		numéro folio		indice	





**PI 4.1 / PI 4.2 :**

LOT MENUISERIE :

Restauration des menuiseries  
intérieures en partie démontées  
Remise en jeu des vantaux aujourd'hui  
entreposés dans la pièce n°4  
Révision des bois et des éléments de  
quincaillerie

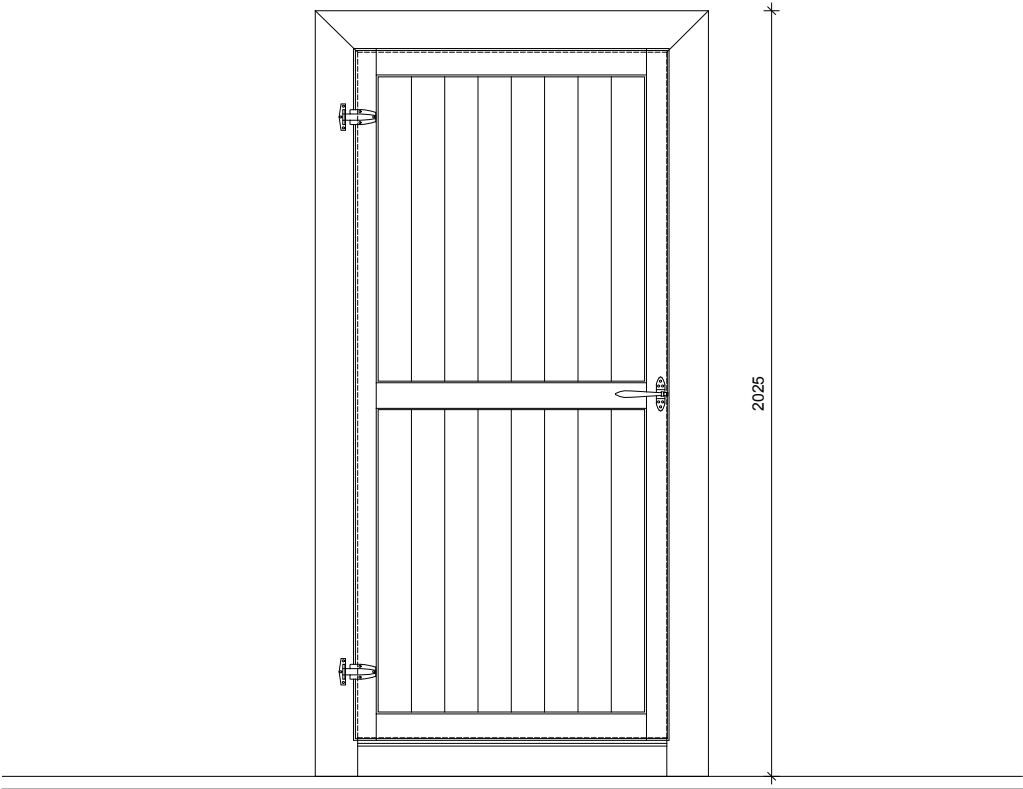
Localisation : Pièce n°04

Ancien camp de Natzweiler - Struthof / Restauration de la baraque cuisine					CARNET DETAILS - MENUISERIE INTÉRIEURE - PI - PORTE À DOUBLE VANTAUX																				
ONaCVG 129, rue de Grenelle 75700 Paris Cedex 07	Hôtel National des Invalides	PIERRE DUFOUR ACMH 13, rue des Chenebières 63200 Prompsat	EQUILIBRE STRUCTURE 10, rue saint-nicolas 750102 Paris	B3E 38, rue Paul Diacre 57000 METZ	CABINET FRANÇOIS 14, rue de Queuleu 57070 METZ	-	-	DCE	1 7 0 2 2 5	- - - - -	1 / 2 0 - - -	0 0 6 2	- -												
maîtrise d'ouvrage		acmh mandataire		BET Structure sous-traitant		BET Electricité - CVC sous-traitant		Economiste sous-traitant		coordination SPS		bureau de contrôle		phase		date		modifié le		échelle		numéro folio		indice	

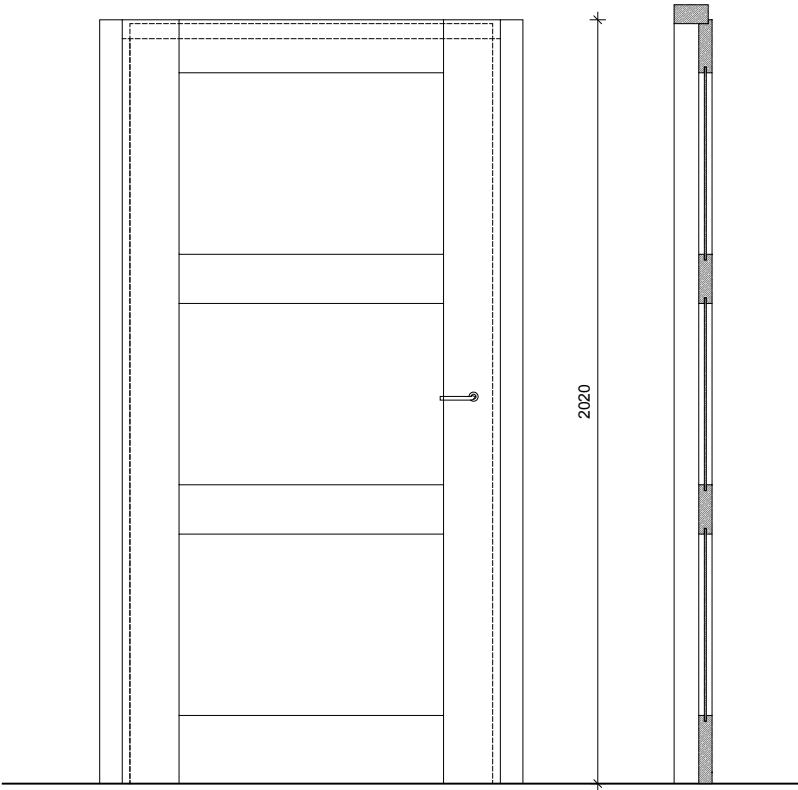
LOT MENUISERIE :

Révision/restauration des menuiseries intérieures (12 unités) en atelier, compris réfection des mastics de vitre, restauration ou complément des éléments de serrurerie

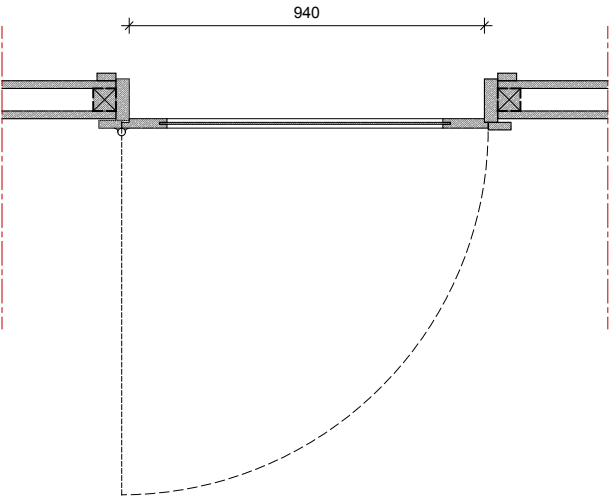
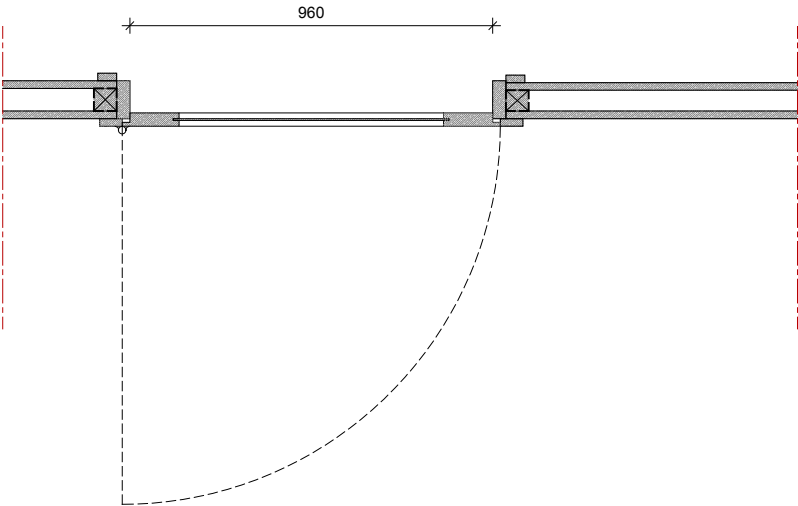
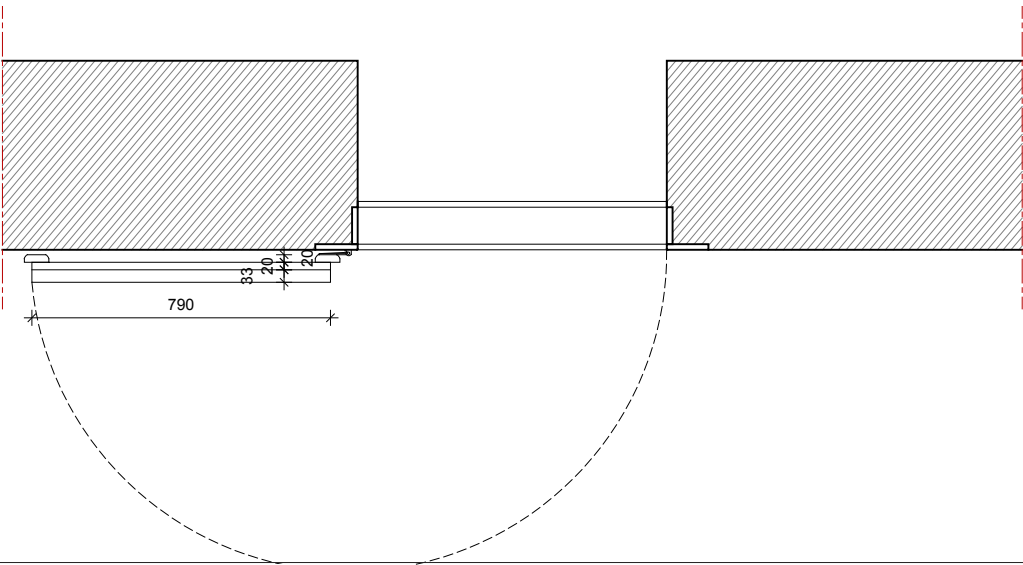
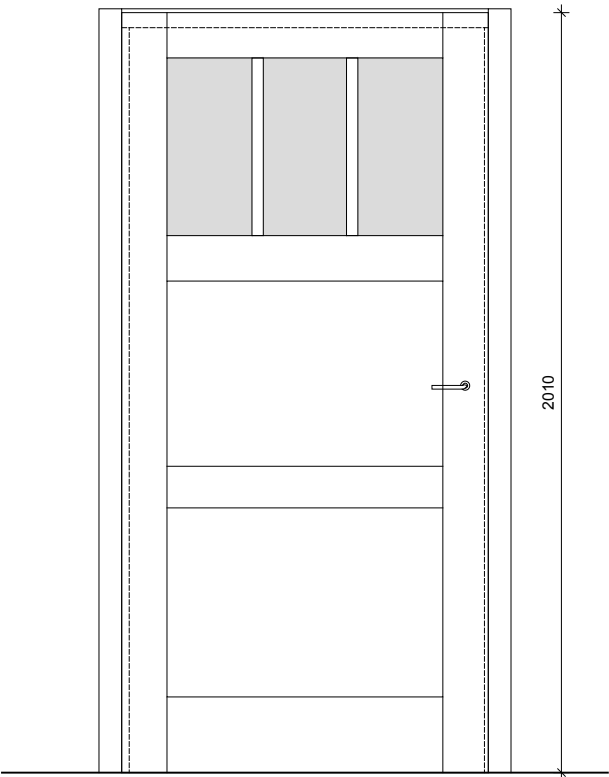
PI 9.1 / PI 9.2 :



PI 1.1 / PI 1.2 / PI 3.1 // PI 7.1 / PI 8.1 / PI 12.1 (A RESTITUER D'APRES CE MODELE)



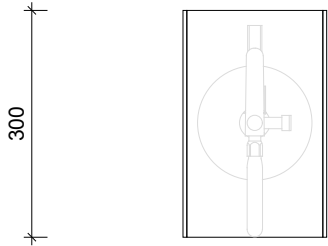
PI 6.1 / PI 6.2 / PI 5.1 (A RESTITUER D'APRES CE MODELE)



— EXISTANT CONSERVÉ  
— CRÉÉ  
— DÉMOLI

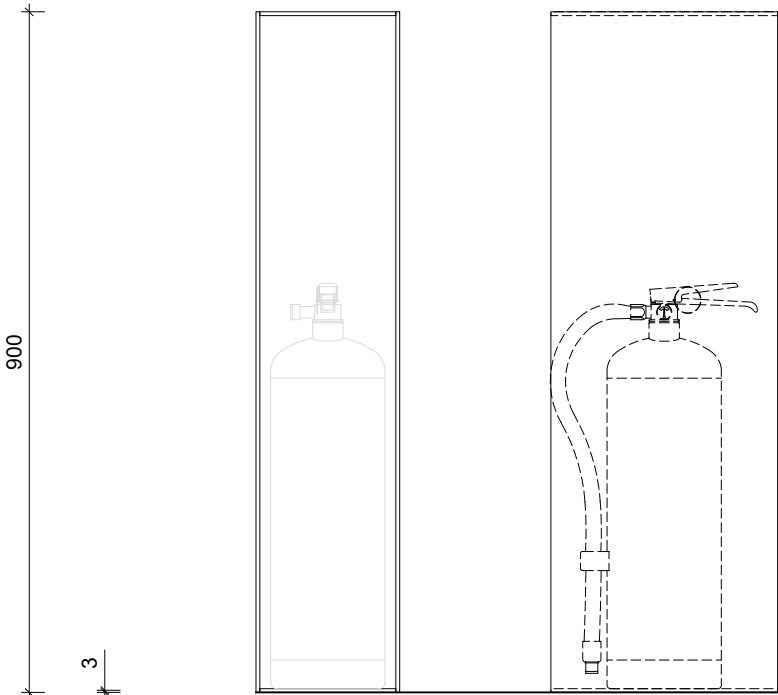
Ancien camp de Natzweiler - Struthof / Restauration de la baraque cuisine					CARNET DETAILS - MENUISERIES INTÉRIEURES - PI - PORTES À SIMPLE VANTAIL									
ONaCVG Hôtel National des Invalides 129, rue de Grenelle 75700 Paris Cedex 07	PIERRE DUFOUR ACMH 13, rue des Chenebières 63200 Prompsat	EQUILIBRE STRUCTURE 10, rue saint-nicolas 750102 Paris	B3E 38, rue Paul Diacre 57000 METZ	CABINET FRANÇOIS 14, rue de Queuleu 57070 METZ	-	-	DCE	1 7 0 2 2 5	- - - - -	1 / 2 0 - - -	0 0 6 3	- -		
maîtrise d'ouvrage	acmh mandataire	BET Structure sous-traitant	BET Electricité - CVC sous-traitant	Economiste sous-traitant	coordination SPS	bureau de contrôle	phase	date	modifié le	échelle	numéro folio	indice		





300

190



900

3

180

SERR-2 - CACHE EXTINCTEUR :

LOT SERRURERIE  
Façonnage et pose de boîtes  
cache-extincteurs constituées de tôles  
d'acier brut verni assemblées de  
manière invisible

- montants en tôle d'acier brut  
verni 300x900mm / ép.5mm (x2)
- plateaux en pieds et en tête en  
tôle d'acier brut verni  
180x300mm / ép.5mm (x2)

Localisation : Pièces n°04, n°06 et n°08

Ancien camp de Natzweiler - Struthof / Restauration de la baraque cuisine					CARNET DETAILS - SERRURERIE - SERR-2 - CACHE-EXTINCTEUR																				
ONaCVG Hôtel National des Invalides 129, rue de Grenelle 75700 Paris Cedex 07		PIERRE DUFOUR ACMH 13, rue des Chenebières 63200 Prompsat		EQUILIBRE STRUCTURE 10, rue saint-nicolas 750102 Paris		B3E 38, rue Paul Diacre 57000 METZ		CABINET FRANÇOIS 14, rue de Queuleu 57070 METZ		-		-		DCE		1 7 0 2 2 5		- - - - -		1 / 1 0 - - -		0 0 6 4 - -			
maîtrise d'ouvrage		acmh mandataire		BET Structure sous-traitant		BET Electricité - CVC sous-traitant		Economiste sous-traitant		coordination SPS		bureau de contrôle		phase		date		modifié le		échelle		numéro folio		indice	

**LOT SERRURERIE**  
Façonnage et pose d'un meuble  
caisson, constitué de tôles d'acier brut  
verni assemblées de manière invisible.  
Le meuble comprendra le tableau de  
commande électrique et le poste de  
vidéo-surveillance (en coordination  
avec le lot 07 - Electricité)

- Volets rabattables en tôle d'acier brut verni ép.5 mm
- Volet formant tablette en tôle d'acier brut verni ép.5 mm
- Intégration d'une platine de commande et d'alimentation 480x80mm encastrée (modèle Ardux Epure sur mesure, lot07)
- Plètiement structurel constitué de tôles d'acier brut verni ép.10 mm
- Soudures invisibles sur les faces horizontales
- Assemblage soudé en coupe d'onglet sur les panneaux verticaux
- Faux-fond en acier brut verni ép.5 mm
- Casier de rangement
- Casier de présentation des documents de visite

Technical drawing of a cabinet with dimensions in millimeters (mm). The drawing includes a front view, a side view, and a top view.

**Front View Dimensions:**

- Total width: 1600 mm
- Total height: 1035 mm
- Top section height: 290 mm
- Lower section height: 740 mm
- Internal width segments: 520 mm, 500 mm, 530 mm
- Internal height segments: 315 mm, 275 mm
- Bottom section height: 620 mm

**Side View Dimensions:**

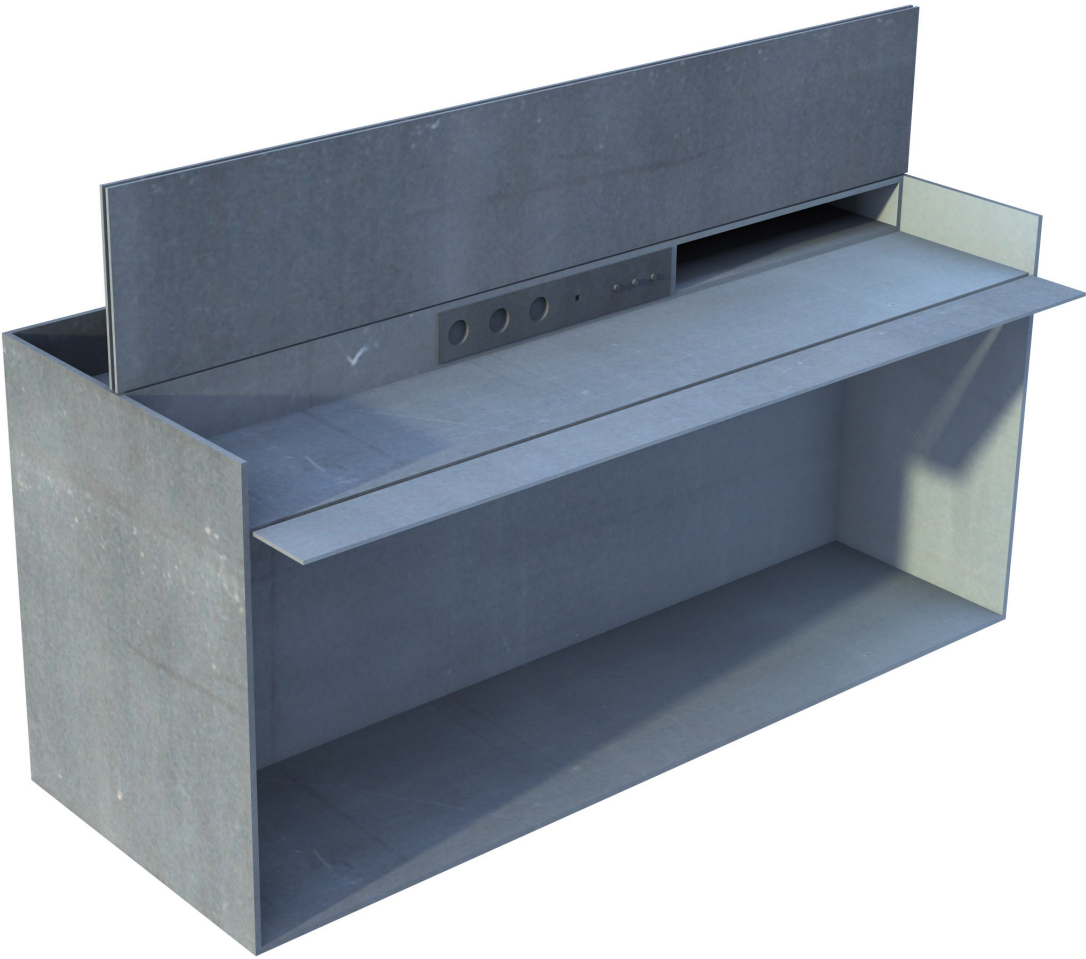
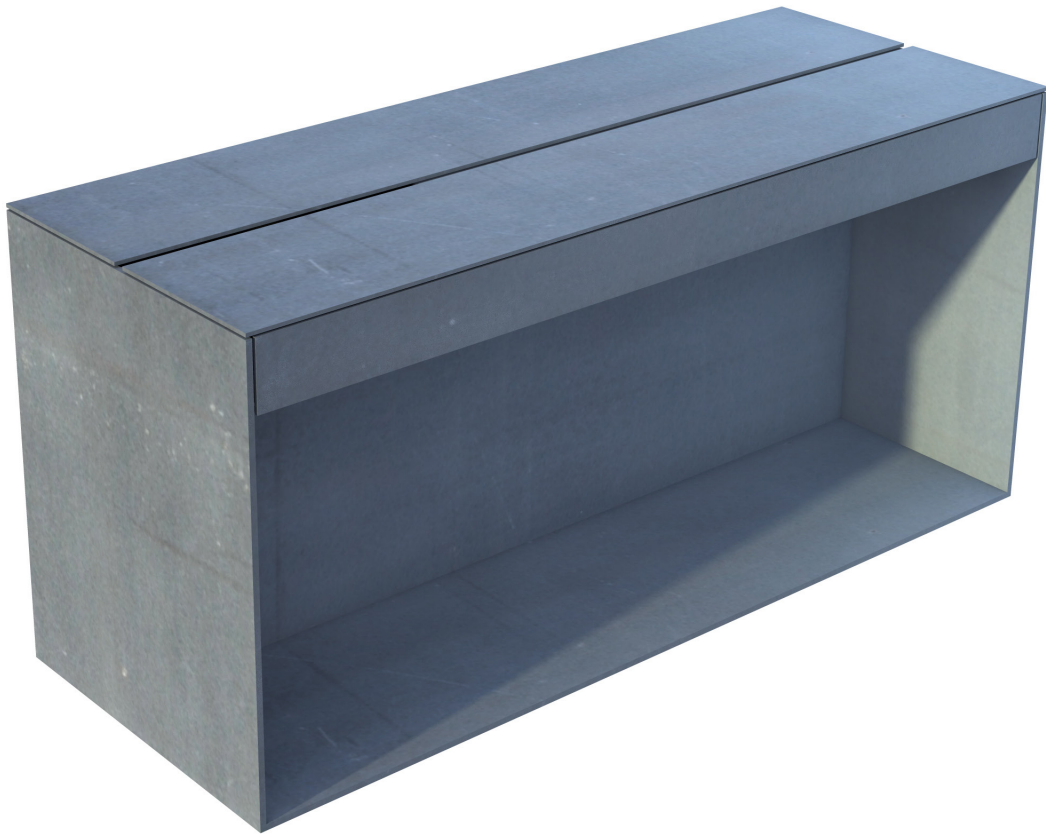
- Depth: 600 mm

**Top View Dimensions:**

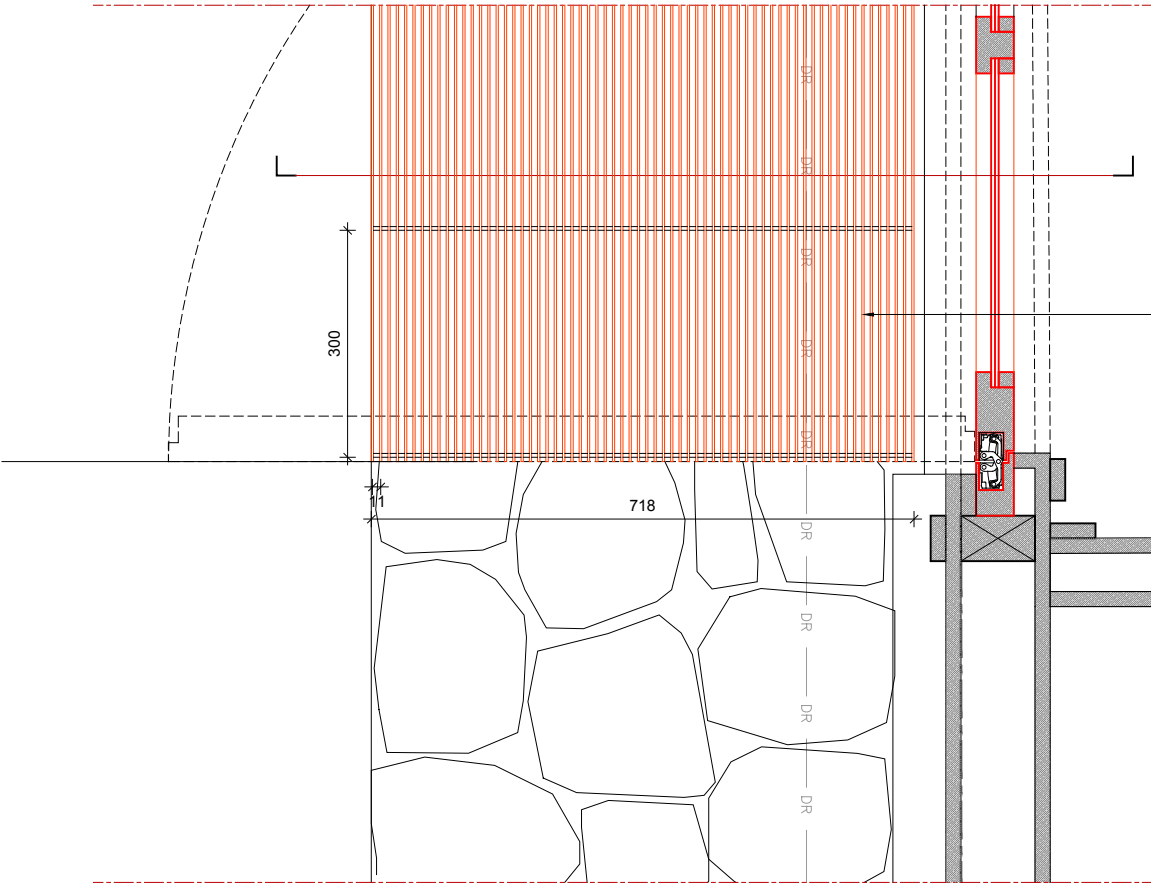
- Width: 1580 mm
- Depth: 620 mm
- Internal width segments: 520 mm, 500 mm, 530 mm
- Internal depth segments: 315 mm, 275 mm

**Section Line A-A:**

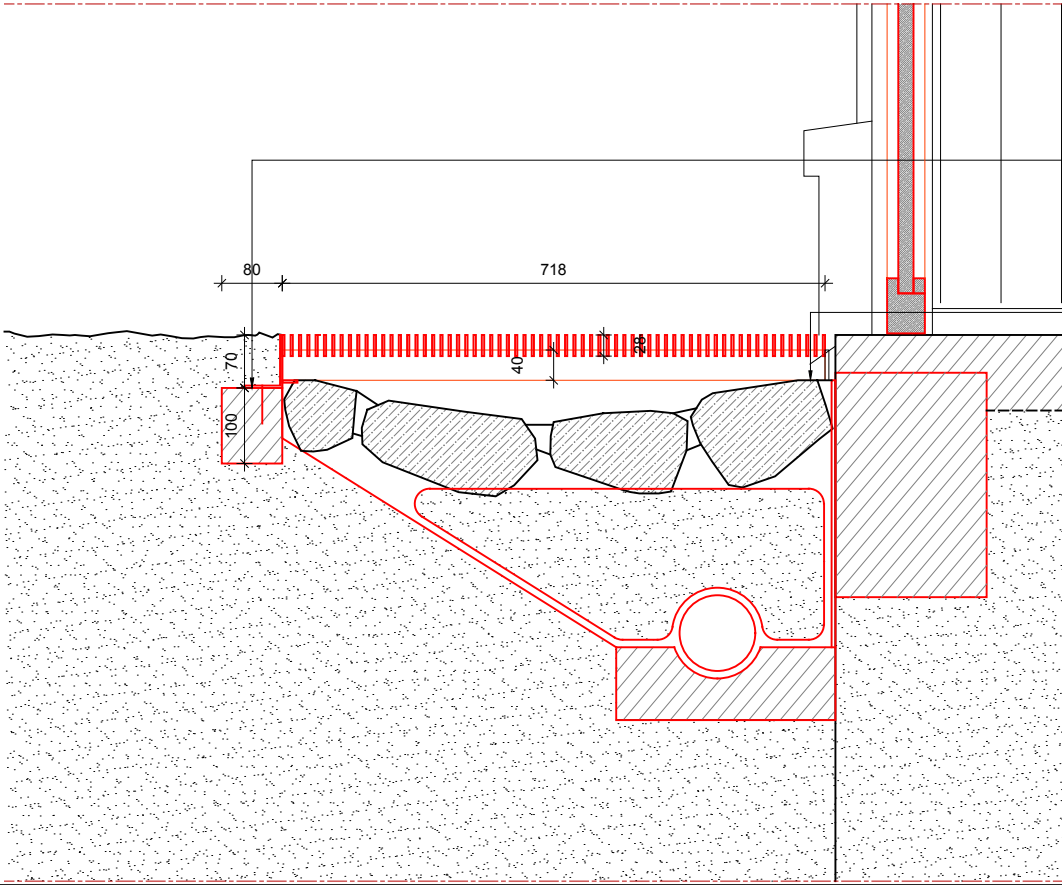
- Section line A-A is shown on the right side of the front view.
- Section line A-A is shown on the top view.



Ancien camp de Natzweiler - Struthof / Restauration de la baraque cuisine					CARNET DETAILS - SERRURERIE - SERR-3 - BUREAU D'ACCUEIL							
ONaCVG    Hôtel National des Invalides 129, rue de Grenelle 75700 Paris Cedex 07	PIERRE DUFOUR ACMH 13, rue des Chenebières 63200 Prompsat	EQUILIBRE STRUCTURE 10, rue saint-nicolas 750102 Paris	B3E 38, rue Paul Diacre 57000 METZ	CABINET FRANÇOIS 14, rue de Queuleu 57070 METZ	-	-	DCE	1   7   0   2   2   5	-   -   -   -   -   -	1 / 2   0   -   -   -	0   0   6   6	-   -
maîtrise d'ouvrage	acmh mandataire	BET Structure sous-traitant	BET Electricité - CVC sous-traitant	Economiste sous-traitant	coordination SPS	bureau de contrôle	phase	date	modifié le	échelle	numéro folio	indice



- Lames débordantes en acier inoxydable 28x3mm, entre-axe 11mm
- Lames support 40x5mm, entre-axe 300mm



- Mise en oeuvre sur équerre acier inoxydable rapportée dans un massif de fondation ponctuel en béton (lot Maçonnerie/VRD)
- Equerre formant plat métallique marquant arrêt des terres/stabilisé attenants

- Mise en oeuvre côté édifice sur équerres acier inoxydable rapportées dans les semelles filantes (lot Maçonnerie/VRD)
- OU en appui direct sur un profilage du caniveau restauré (appui à réserver dans les pierres au droit du seuil)
- Choix à opérer selon la hauteur du seuil par rapport au caniveau

**SERR-4 - SEUILS D'ENTREE EN CAILLEBOTTIS METALLIQUE**

Localisation : Entrées sur les pignons  
Est et Ouest, entrée sur la façade sud

Ancien camp de Natzweiler - Struthof / Restauration de la baraque cuisine					CARNET DETAILS - SERRURERIE - SERR-4 - SEUILS D'ENTRÉE EN CAILLEBOTTIS MÉTALLIQUE																				
ONaCVG 129, rue de Grenelle Paris Cedex 07	Hôtel National des Invalides 13, rue des Chenebières 63200 Prompsat	PIERRE DUFOUR ACMH	EQUILIBRE STRUCTURE 10, rue saint-nicolas 750102 Paris	B3E 38, rue Paul Diacre 57000 METZ	CABINET FRANÇOIS 14, rue de Queuleu 57070 METZ	-	-	DCE	1 7 0 2 2 5	- - - - -	1 / 2 0 - - -	0 0 6 7	- -												
maîtrise d'ouvrage		acmh mandataire		BET Structure sous-traitant		BET Electricité - CVC sous-traitant		Economiste sous-traitant		coordination SPS		bureau de contrôle		phase		date		modifié le		échelle		numéro folio		indice	